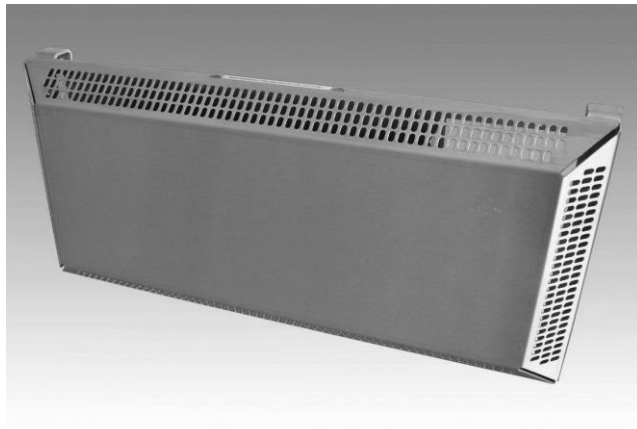


# Panzerkonvektor Mantel Convector



Lükon Panzerkonvektoren sind unverwüsthliche Direktheizgeräte aus Chromnickelstahlblech 1.4404. Sie werden in öffentlichen Anlagen wie Toiletten und Wartestationen, aber auch in feuchten Räumen, Schlachthäusern, Kläranlagen, Maschinenräumen usw. eingesetzt. Mit ihrer kombinierten Strahlungs- und Konvektionsheizung eignen sie sich zum Temperieren in der Übergangszeit wie auch zum durchgehenden Beheizen von exponierten Räumen.

Die schlagfeste, 2 mm starke Abdeckung schützt Heizung und spritzwassersicheren elektrischen Anschluss IP 65 vor mutwilliger Beschädigung. Die Heizung besteht aus einem Rundheizkörper mit rostfreiem Metallmantel. Mit dem Regulierthermostat von 0 – 40 °C (Werkeinstellung 15 °C) und Temperatursicherung Typ 88015-01 max. 216°C / Typ 84015-01 max. 140°C wird die eingestellte Temperatur überwacht. Nach dem Montieren des Gerätes ist der Thermostat von aussen nicht mehr zugänglich. Der Panzerkonvektor kann mit dem Montagebügel direkt auf brennbares Material horizontal montiert werden. Lieferung für Horizontalmontage mit Anschluss rechts. Umbau auf Anschluss links für beide Typen anhand Umbauanleitung möglich.

The Lükon Mantel-Convectors are very robust "direct-heating units" made from stainless steel (1.4404). The heaters are used in places such as public toilets, waiting rooms of bus and train stations and also in wet or humid environments such as abattoirs, sewage treatment plants, engine rooms etc.

The combined radiation and convection heater are suitable for constant heating of exposed areas and also for periodic or seasonal heating as required.

The shock-proof, 2mm cover plate protects the heater and the IP65 electrical connection from willful and accidental damage. The heater consist of a round heating unit with a stainless steel mantel tube.

A thermostat allows temperature regulation from 0-40 °C (factory-setting 15 °C). A temperatur control unit type 88015-01 max. 216°C / type 84015-01 max. 140°C monitors the set temperature.

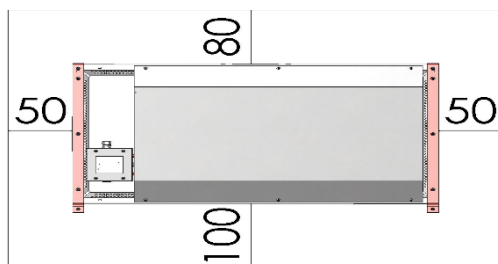
After installation of the unit, the thermostat cannot be accessed from outside anymore. Using the mounting bracket, the unit may be mounted onto a flammable surface.

Availabe for horizontal application with right hans side connection. Connection on left-hand side possible for both types following the conversion instructions

**Standard Ausführung  
Anschluss rechts**

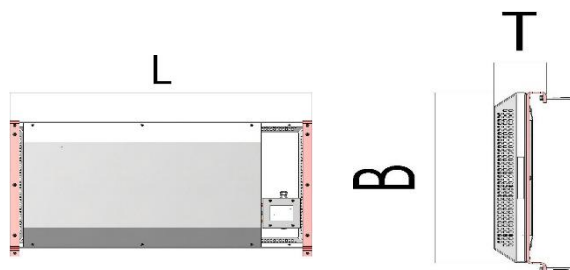
**Standard Model  
connection on  
right  
rear view**

**Ansicht von hinten**



**Umbau auf Anschluss links  
anhand Umbauanleitung möglich.**

**connection on left  
use conversion manual**



Ident-Key	Typ Type	Watt Watts	Volt Voltage	L x B x T mm L x W x H mm	Gewicht kg Weight kg
L4-003253	84015-01	400	230	555 x 275 x 80	6
L4-003254	88015-01	800	230	800 x 415 x 80	11